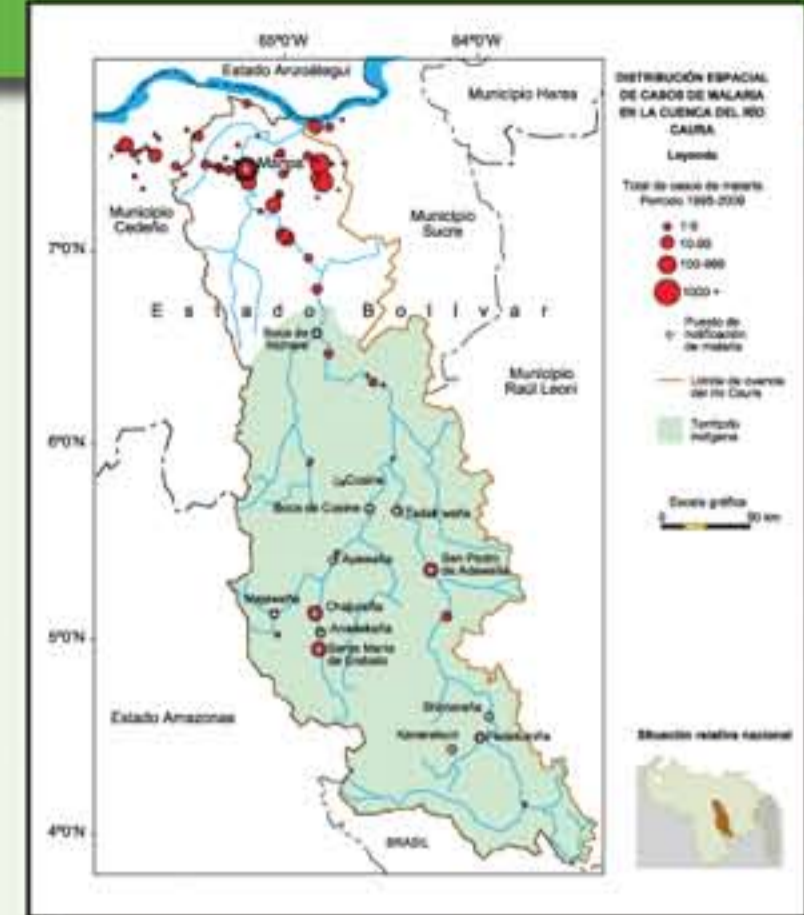


Malaria en el Caura

Factores de riesgo

Un estudio de Ecosalud identificó que el riesgo de contraer malaria en poblaciones ribereñas en la región del Caura, estado Bolívar, aumenta considerablemente cuando se presenta más de uno de los siguientes factores:



Presencia de mosquitos transmisores de la malaria

Anopheles darlingi es muy efectivo transmitiendo los parásitos de la malaria, pica durante toda la noche, dentro y fuera de las casas.



Personas entre 16 y 40 años son más vulnerables

Debido a que realizan actividades que los exponen a la picada del mosquito que transmite la malaria.



Tipo de actividad económica

La agricultura, la caza, la pesca, la recolección de productos en el bosque, y la minería, favorecen el contacto de los mosquitos con las personas y la transmisión de la malaria.



Viajes frecuentes a zonas con malaria (bajo Caura y minas)

Aumentan la posibilidad de que las personas sean picadas por mosquitos infectados con parásitos de la malaria.



Dormir sin mosquitero o con mosquitero con huecos

Facilita que los mosquitos piquen a las personas mientras duermen.

Casas que no tienen paredes, puertas ni rejillas en sus ventanas

Permiten que el mosquito anofeles entre con mas facilidad y pique a las personas que allí viven.



Areas agrícolas activas o abandonadas (entre 2 y 5 años)

Favorecen condiciones para el desarrollo de nuevos criaderos de mosquitos, el aumento de su población y la posibilidad de que transmitan la malaria.



La prevención, el diagnóstico y el tratamiento completo de la malaria disminuyen su transmisión y promueven un territorio saludable

